

Studiare all'Università di Trieste



Un percorso formativo di alta educazione è un momento particolarmente importante nella vita di un giovane e la scelta della sede universitaria è cruciale. Come tale, deve essere effettuata con la massima consapevolezza e dopo attenta valutazione. Scegliere di intraprendere gli studi universitari è vincente, particolarmente nei momenti di crisi: sfruttare l'opportunità data dallo studio per migliorare la propria conoscenza ed acquisire capacità, competenze ed esperienze permette infatti di iniziare la propria vita professionale con innegabile vantaggio competitivo. Le statistiche attuali dimostrano che un laureato ha maggiori probabilità di trovare occupazione rispetto ad un non laureato, e questa tendenza è destinata ad accentuarsi nei prossimi anni. La sede Universitaria è un elemento centrale di tale scelta, e l'Università di Trieste garantisce una varietà di percorsi formativi, tutti caratterizzati da una forte integrazione tra didattica e ricerca, entrambe di eccellenza. L'Ateneo Triestino accoglie gli studenti in un ambiente dinamico e moderno, mette a disposizione laboratori d'avanguardia e ricche biblioteche, offre loro possibilità di svolgere stage presso altre strutture altamente qualificate sia sul territorio italiano che all'estero e, non ultimo, li segue nell'intero cammino accademico con servizi dedicati di alto livello.

Maurizio Fermeglia

Rettore

Università degli Studi di Trieste





Università degli Studi di Trieste

laboratorio di futuro

Trieste è città di grande suggestione, quale snodo di relazioni e crocevia nella circolazione della conoscenza. La straordinaria bellezza dell'ambiente, racchiuso tra mare e altopiano carsico, e il fascino della molteplicità culturale fanno di Trieste una delle città italiane a più alto tasso di qualità della vita.

UNITS FORMAZIONE

L'Università di Trieste ha un'offerta formativa tra le più ricche e accessibili su scala nazionale. 63 corsi di laurea triennale, magistrale e a ciclo unico, aperti alle immatricolazioni, preparano la via a sbocchi culturali e professionali nei più disparati campi del sapere. Oltre 3.000 convenzioni per stage con enti pubblici, privati e imprese, centinaia di convenzioni per programmi di studio all'estero, nonché master e corsi di perfezionamento assicurano ai laureati di Trieste tempi di ingresso nel mondo del lavoro tra i più competitivi in Italia.

UNITS RICERCA E INNOVAZIONE

Strutture scientifiche di grande prestigio – tra biblioteche e laboratori – e dinamismo nei rapporti internazionali fanno di Trieste uno degli Atenei maggiormente riconosciuti per qualità della propria produzione scientifica e per risultati conseguiti nel trasferimento di competenze e di tecnologie alle imprese. Studiare e fare ricerca a Trieste significa anche lavorare a contatto con un sistema di istituzioni scientifiche e di alta formazione, unico in Europa per densità del personale di ricerca.

UNITS ATTIVITÀ CULTURALI

Convegni, mostre, divulgazione scientifica, scambi culturali, facilitazioni nell'offerta teatrale e musicale: anche questo vuol dire studiare a Trieste, città letteraria legata ai nomi di Joyce, Svevo e Saba.

Vuoi iscriverti all'Università di Trieste?

Prima di tutto è importante capire se il corso al quale desideri iscriverti è ad accesso libero o se invece prevede un esame di ammissione.

Ti consigliamo quindi di collegarti alla pagina www.units.it/immatricolazioni, a partire dai primi di luglio di ogni anno per prendere visione dell'elenco completo dei corsi che saranno attivati l'anno accademico successivo e delle rispettive modalità di accesso.

Per i corsi ad accesso libero, l'immatricolazione è dal 14 luglio al 6 ottobre 2014.

Per i corsi ad accesso programmato, con esame di ammissione o test di ingresso, è necessario prendere visione dei singoli bandi che indicano le modalità di presentazione della domanda di ammissione per sostenere il test di ingresso (che potrà essere selettivo o meno a seconda dei corsi), il numero dei posti disponibili, la tipologia dell'esame di ammissione, la data e il luogo di svolgimento della prova e altre utili informazioni.

Per i corsi ad accesso programmato a livello nazionale (Medicina e Chirurgia, Odontoiatria e protesi dentaria, Architettura) è necessaria la preventiva registrazione su www.university.it



A chi chiedere informazioni?

Per ricevere informazioni in merito alle modalità di accesso ai corsi, alle procedure di iscrizione e immatricolazione, all'offerta formativa dell'Ateneo, alle tasse universitarie, ci si può rivolgere al Servizio Orientamento di Ateneo o all'Ufficio Relazioni con il Pubblico. I recapiti sono sul retro dell'opuscolo.

SEGRETERIE STUDENTI

Si occupano della carriera degli studenti (immatricolazioni, iscrizioni, passaggi, piani di studio etc.).

Sportello: lunedì dalle 15.15; martedì, mercoledì e giovedì dalle 9.00 a esaurimento delle prenotazioni; venerdì chiuso.

Prenotazione (distributori piano terra e seminterrato, ala destra, Edificio Centrale):

lunedì 14.45-15.45; martedì, mercoledì e giovedì 8.30-10.30; venerdì chiuso.

Sportello telefonico: i numeri di telefono sono riportati da pag. 22 a pag. 51 in corrispondenza di ciascun corso di studio.

Orari: lunedì → giovedì: 12.00-13.00.

F. +39 040 558 3100

www.units.it/studenti/segrstud

SEGRETERIE STUDENTI STRANIERI

Piazzale Europa, 1 – 34127 Trieste
Edificio Centrale, ala destra – piano seminterrato

T. +39 040 558 3187

stranieri.studenti@amm.units.it

SEGRETERIE DIDATTICHE DI DIPARTIMENTO

Si occupano dell'organizzazione e della gestione della didattica e dei servizi (orari delle lezioni e ricevimento dei docenti, aule, programmi d'esame, calendario accademico, etc.).

ADEGUAMENTO TASSE UNIVERSITARIE

Per ottenere l'adeguamento delle tasse universitarie alla situazione economica del tuo nucleo familiare (ISEE), consulta il Manifesto tasse, contributi ed esoneri alla pagina www.units.it/immatricolazioni e compila la relativa domanda anche se non ti sei ancora immatricolato.

I bollettini di pagamento non vengono inviati a casa: una notifica via mail all'indirizzo di posta elettronica d'Ateneo avviserà di ogni emissione relativa alle tasse universitarie che potranno essere pagate on line (con carta di credito) o con bollettino MAV che potrà essere stampato dalle pagine personali di Esse3 (www.units.it) → STUDENTI → Servizi on-line → LOGIN).
tasse.studenti@amm.units.it

I servizi per gli studenti

SERVIZI ON-LINE

Al momento dell'immatricolazione riceverai le credenziali (user e password) per accedere a tutti i servizi di Ateneo www.units.it/credenziali, evitando le code agli sportelli.

Quali sono i servizi di cui potrai godere?

- Iscrizione ai test di ammissione
- Immatricolazione
- Informazioni e pagamento delle tasse universitarie
- Scegliere il curriculum degli studi
- Visualizzare e stampare attestazioni, in carta semplice, relative alla carriera di studente
- Iscrizione agli "appelli d'esame on line"
- Informazioni sullo stato delle iscrizioni nel corso degli anni
- Informazioni sulle attività didattiche presenti nel piano degli studi
- Modificare la tua "anagrafica studente" (residenza, domicilio, etc.)
- Indicare le modalità di rimborso delle tasse, nel caso in cui tu ne abbia diritto
- Posta elettronica. Ogni studente riceve un proprio indirizzo e-mail al quale vengono indirizzate le informazioni istituzionali anche relative alle tasse universitarie
Info su www.units.it/esse3/online

SPORTELLO LAVORO, STAGE, TIROCINI

Lo Sportello Lavoro svolge attività di placement e orientamento al lavoro per i laureandi e neolaureati dell'Università di Trieste.

L'obiettivo delle due azioni è ridurre il più possibile i tempi di ingresso nel mercato del lavoro dei giovani. Quotidianamente gli operatori del servizio forniscono informazioni su prospettive occupazionali, sugli sbocchi professionali dei corsi di studio, sulle occasioni di formazione continua e sul rafforzamento degli strumenti per la ricerca attiva del lavoro.

I principali servizi offerti sono: organizzazione di presentazioni aziendali in aula, career day, consultazione della banca dati dei CV dei laureati, servizi di consulenza personalizzati, attivazione di tirocini formativi, pubblicazione delle offerte di lavoro.

T. +39 040 558 2968/7934/3794/2751

F. +39 040 558 3100

sportellolavoro@units.it

www.units.it/sportellolavoro

SPORTELLO MOBILITÀ INTERNAZIONALE

Informazioni su programmi di scambio di studenti e docenti con Università dell'Unione Europea e del resto del mondo.

mob.int@amm.units.it

www.units.it/internationalia

SEGRETERIA FORMAZIONE POST-LAUREAM

Piazzale Europa, 1 – 34127 Trieste
www.units.it/didattica/postlauream

Sportello telefonico:

lunedì → giovedì: 12.00-13.00

T. +39 040 558 3101 – F. +39 040 558 3100

SEGRETERIA DOTTORATI DI RICERCA

Piazzale Europa, 1 – 34127 Trieste,
Edificio Centrale

Sportello telefonico:

lunedì → giovedì: 12.00-13.00

T. +39 040 558 3182 – F. +39 040 558 3008

dottorati@amm.units.it – www.units.it/dottorati

SISTEMA BIBLIOTECARIO DI ATENEO

Per il prestito interbibliotecario, la prenotazione di ricerche bibliografiche e il servizio di consultazione tesi, nonché l'accesso alle banche dati bibliografiche, ai cataloghi e ai periodici elettronici.

www.biblio.units.it

SERVIZIO DI TUTORATO

Disponibile presso tutti i dipartimenti dell'Ateneo per agevolare l'inserimento e la permanenza nella vita universitaria.

CUS – CENTRO UNIVERSITARIO SPORTIVO

Sportello: Piazzale Europa, 1 – 34127 Trieste

Edificio Centrale, c/o Segreterie Studenti

Sede: Via Alfonso Valerio, 8/3 (Edificio C6)

T. +39 040 558 7651 – F. +39 040 558 7653

cus@units.it – www.cus.units.it

SPORTELLO DISABILI

Servizio di accoglienza, informazione e ascolto, fornisce assistenza nell'espletamento dei principali iter amministrativi, servizio di accompagnamento e tutorato, ausili didattici, servizio di trasporto attrezzato.

Piazzale Europa, 1 – 34127 Trieste

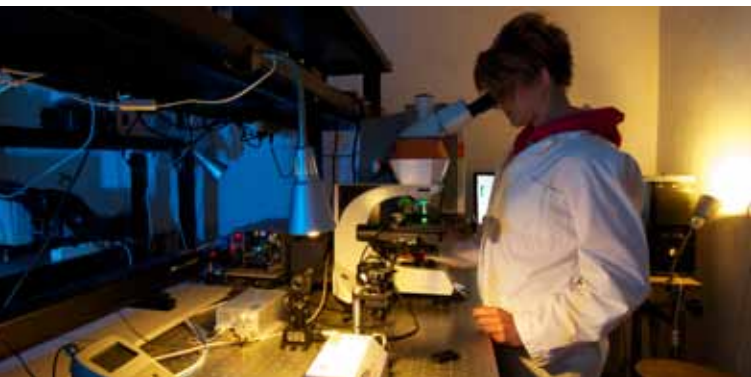
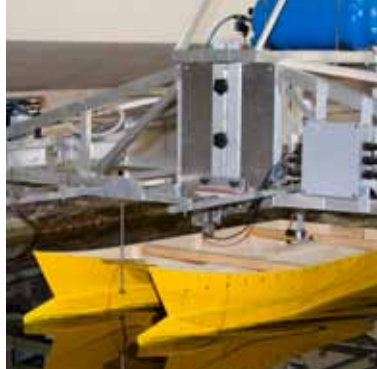
Edificio Centrale, ala destra, seminterrato

T. +39 040 558 2570/7663 – F. +39 040 558 3288

disabili@units.it – www.units.it/disabili

WIRELESS

Aree studio con collegamento senza fili del PC portatile alla rete informatica di Ateneo (wi-fi). Disponibile presso tutti i Dipartimenti dell'Ateneo per agevolare l'inserimento e la permanenza nella vita universitaria.



UNIVERSITÀ DEGLI STUDI DI TRIESTE

Immatricolazioni 2014 – 2015

LEGENDA

- Corsi ad accesso libero, immatricolazioni dal 14 luglio al 6 ottobre 2014
- Corsi ad accesso libero ma con test di autovalutazione obbligatorio non selettivo (per scadenze e modulistica → www.units.it/immatricolazioni)
- Corsi regolati da bando con prova di ammissione (per scadenze differenziate consulta i bandi → www.units.it/immatricolazioni)

area scienze sociali e umanistiche

ECONOMIA E MANAGEMENT

→ lauree triennali

- Economia e gestione aziendale
- Economia, commercio internazionale e mercati finanziari
(curriculum in Italiano: Economia internazionale; curriculum in English: Economics of financial and insurance markets, Economics and management of innovation)

→ lauree magistrali

- Scienze aziendali
- Scienze economiche

GIURISPRUDENZA

→ laurea magistrale a ciclo unico

- Giurisprudenza

INTERPRETAZIONE E TRADUZIONE

→ laurea triennale

- Comunicazione interlinguistica applicata (doppio titolo con l'Università di Regensburg, Germania; doppio titolo con l'Università di Leuven, Belgio)

→ laurea magistrale

- Traduzione specialistica e interpretazione di conferenza (curricula: Interpretazione di conferenza; Traduzione specialistica-interpretazione – Doppio titolo con Monash University, Australia)

STUDI LETTERARI ANTICHI E MODERNI, LINGUE MODERNE, COMUNICAZIONE, ARCHEOLOGIA, STORIA DELL'ARTE

→ lauree triennali

- Lingue e letterature straniere
- Studi Umanistici (curricula: Letterature, comunicazione, spettacolo; Letterature, storia e archeologia del mondo antico; Studi letterari e storico-artistici)

→ lauree magistrali

- Italianistica (corso interateneo con l'Università di Udine con immatricolazione presso l'Università di Udine per l'a.a. 2014-15)
- Lingue e letterature straniere
- Scienze dell'antichità: archeologia, storia, letterature (corso interateneo con l'Università di Udine con immatricolazione presso l'Università di Trieste per l'a.a. 2014-15 - curricula: Archeologico; Storico e filologico-letterario)
- Scienze della comunicazione pubblica, d'impresa e pubblicità

STORIA, FILOSOFIA

→ laurea triennale

- Discipline storiche e filosofiche

→ lauree magistrali

- Filosofia (corso interateneo con l'Università di Udine con immatricolazione presso l'Università di Trieste per l'a.a. 2014-15)
- Studi storici dal medioevo all'età contemporanea (corso interateneo con l'Università di Udine con immatricolazione presso l'Università di Udine per l'a.a. 2014-15- curricula: Medievale; Moderno-contemporaneo)

SCIENZE DELL'EDUCAZIONE E DEL SERVIZIO SOCIALE

↳ lauree triennali

- Scienze dell'educazione (Sede di Portogruaro)
- Servizio sociale

↳ laurea magistrale

- Servizio sociale, politiche sociali, programmazione e gestione dei servizi (curricula: Servizi educativi; Servizio sociale)

SCIENZE POLITICHE, INTERNAZIONALI E DIPLOMATICHE

↳ lauree triennali

- Scienze Internazionali e Diplomatiche (Sede di Gorizia)
- Scienze politiche e dell'amministrazione

↳ lauree magistrali

- Scienze Internazionali e Diplomatiche (Sede di Gorizia)
- Scienze del governo e politiche pubbliche



area tecnologico-scientifica

ARCHITETTURA

→ laurea magistrale a ciclo unico

- Architettura (Sede di Gorizia)

INGEGNERIA

→ lauree triennali

- Ingegneria civile e ambientale
- Ingegneria elettronica e informatica
(curricula: Biomedica; Elettronica; Gestionale; Informatica; Telecomunicazioni)
- Ingegneria industriale (curricula: Energia elettrica e dei sistemi; Gestionale; Materiali; Meccanica; Processo)
- Ingegneria navale

→ lauree magistrali

- Ingegneria civile (curricula: Ambientale; Civile)
- Ingegneria clinica
(corso interateneo con l'Università di Padova con immatricolazione presso l'Università di Trieste)
- Ingegneria dell'energia elettrica e dei sistemi (curricula: Energia elettrica; Sistemi)
- Ingegneria di processo e dei materiali
- Ingegneria elettronica e delle telecomunicazioni
(curricula: Elettronica; Gestionale; Telecomunicazioni)
- Ingegneria informatica
- Ingegneria meccanica
- Ingegneria navale
- Production engineering and management – Ingegneria gestionale per la produzione
(corso in lingua Inglese, interateneo con l'Università di Lippe, Germania, con rilascio di doppio titolo – double degree, sede di Pordenone)

CHIMICA

↳ laurea triennale

- Chimica

↳ laurea magistrale

- Chimica (curricula: Organico-biomolecolare; Sistemi nanostrutturati e supramolecolari; Sistemi nanostrutturati e supramolecolari con piano di studio TCCM – Theoretical Chemistry and Computational Modelling – *progetto di internazionalizzazione*)

FISICA

↳ laurea triennale

- Fisica

↳ laurea magistrale

- Fisica (corso interateneo con l'Università di Udine con immatricolazione presso l'Università di Trieste e in collaborazione con il Centro Internazionale di Fisica Teorica ICTP – curricula: Astrofisica e cosmologia; Fisica della materia; Fisica nucleare e subnucleare; Fisica teorica; Fisica terrestre e dell'ambiente)

MATEMATICA

↳ laurea triennale

- Matematica (doppio titolo con l'Università di Lubiana, Slovenia)

↳ laurea magistrale

- Matematica (in convenzione con la SISSA; curricula: Generale; Modellistico-computazionale)

STATISTICA E SCIENZE ATTUARIALI

↳ laurea triennale

- Statistica e informatica per l'azienda, la finanza e l'assicurazione (curricula: Assicurativo – finanziario; Statistica ed informatica per l'azienda)

↳ laurea magistrale

- Scienze statistiche e attuariali

SCIENZE DELLA TERRA

→ laurea triennale

- Geologia

→ laurea magistrale

- Geoscienze (curricula: Geofisico; Geologico ambientale)

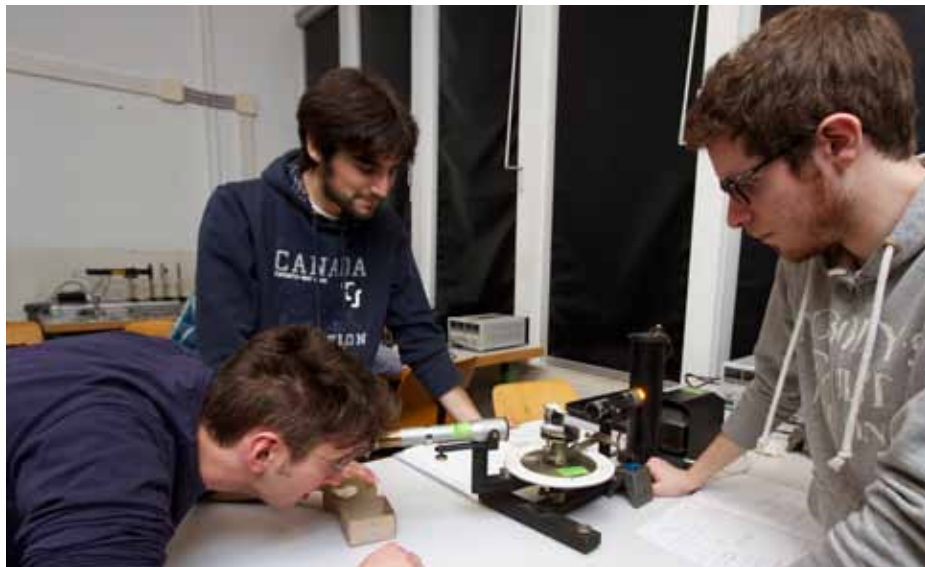
SCIENZE E TECNOLOGIA DELL'AMBIENTE

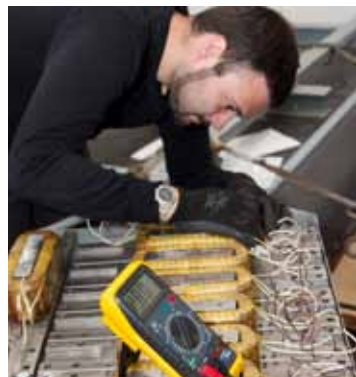
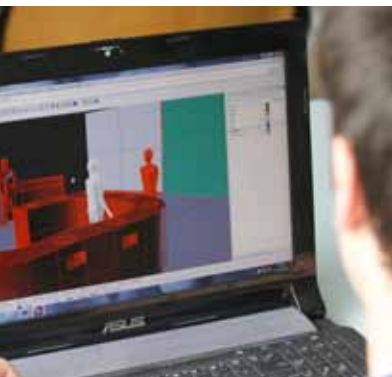
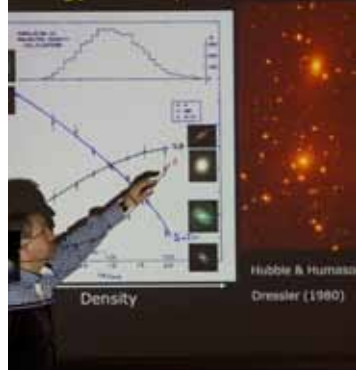
→ laurea triennale

- Scienze e tecnologie per l'ambiente e la natura (curricula: Ambientale; Biologico)

→ lauree magistrali

- Biologia ambientale (curricula: Biologia ambientale marina; Biologia ambientale terrestre)
- Scienze e tecnologie per l'ambiente e il territorio (corso interateneo con l'Università di Udine con immatricolazione presso l'Università di Udine – curricula: Analisi e controllo ambientale; Gestione del territorio)





area scienze della vita e della salute

FARMACIA, CHIMICA E TECNOLOGIA FARMACEUTICHE

→ lauree magistrali a ciclo unico

- Farmacia
- Chimica e tecnologia farmaceutiche

BIOLOGIA, BIOTECNOLOGIA, GENOMICA E NEUROSCIENZE

→ laurea triennale

- Scienze e tecnologie biologiche

→ lauree magistrali

- Biotecnologie mediche
(corso parzialmente in lingua Inglese; curricula: Medicina molecolare; Nanobiotecnologie)
- Genomica funzionale
(corso parzialmente in lingua Inglese; doppio titolo con le Università Paris V e Paris VII, Francia)
- Neuroscienze (in lingua Inglese, in convenzione con la SISSA)

PSICOLOGIA

→ laurea triennale

- Scienze e tecniche psicologiche

→ laurea magistrale

- Psicologia

SCIENZE MEDICHE, CHIRURGICHE E DELLA SALUTE

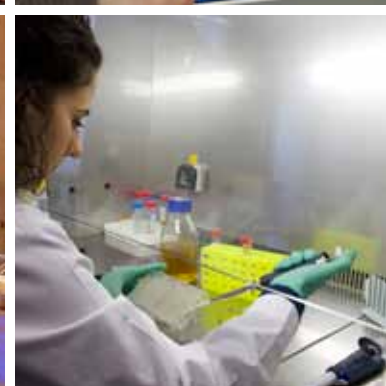
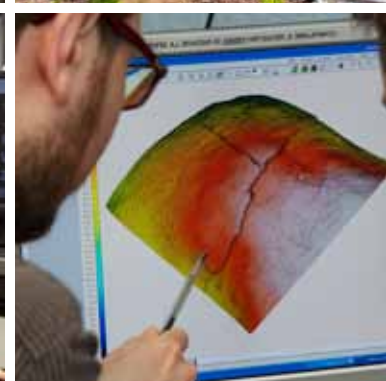
⇨ lauree triennali abilitanti alla corrispondente professione sanitaria

- Fisioterapia
- Igiene dentale
- Infermieristica
- Ostetricia
- Tecniche della prevenzione nell'ambiente e nei luoghi di lavoro
(corso interateneo con l'Università di Udine con immatricolazione presso l'Università di Udine per l'a.a. 2014-15)
- Tecniche di laboratorio biomedico
- Tecniche di radiologia medica, per immagini e radioterapia

⇨ lauree magistrali a ciclo unico

- Medicina e chirurgia
- Odontoiatria e protesi dentaria





degree programmes in English

BACHELOR DEGREE

- Economics, International Trade and Financial Markets
 - Economics of Financial and Insurance Markets (curriculum)
 - Economics and Management of Innovation (curriculum)

MASTER DEGREES

- Production Engineering and Management
- Neuroscience





**area
scienze sociali
e umanistiche**



❖ economia e management

Dipartimento di afferenza: Scienze Economiche, Aziendali, Matematiche e Statistiche (DEAMS)

SEGRETERIA DIDATTICA

Via Valerio, 4/1 – 34127 Trieste (Edificio D)

T. +39 040 5587016 – F. +39 040 5587005

English curricula: T. +39 040 5587003

Apertura al pubblico: lunedì, mercoledì, venerdì 11.00-13.00

SEGRETERIA STUDENTI

Piazzale Europa, 1 – 34127 Trieste

T. +39 040 5582896

Sportello: lun. dalle 15.15; mar. → giov. dalle 9.00 a esaurimento prenotazioni; ven. chiuso.

Sportello telefonico: lunedì → giovedì 12.00-13.00

CORSI DI LAUREA TRIENNALE	SEDE	ACCESSO
Economia e gestione aziendale	Trieste	Programmato
Economia, commercio internazionale e mercati finanziari (curriculum in Italiano: Economia internazionale; curricula in English: Economics of financial and insurance markets; Economics and management of innovation)	Trieste	Programmato
CORSI DI LAUREA MAGISTRALE	SEDE	ACCESSO
Scienze aziendali	Trieste	Libero
Scienze economiche	Trieste	Libero

giurisprudenza

Dipartimento di afferenza: Scienze Giuridiche, del Linguaggio, dell'Interpretazione e della Traduzione (IUSLIT)

SEGRETERIA DIDATTICA

Piazzale Europa, 1 – 34127 Trieste

T. +39 040 558 3256/3065 – F. +39 040 351092

Apertura al pubblico: lunedì → giovedì 10.00-12.00

SEGRETERIA STUDENTI

Piazzale Europa, 1 – 34127 Trieste

T. +39 040 5583711

Sportello: lun. dalle 15.15; mar. → giov. dalle 9.00 a esaurimento prenotazioni; ven. chiuso.

Sportello telefonico: lunedì → giovedì 12.00-13.00

CORSO DI LAUREA MAGISTRALE A CICLO UNICO	SEDE	ACCESSO
Giurisprudenza	Trieste	Libero

❖ interpretazione e traduzione

Dipartimento di afferenza: Scienze Giuridiche, del Linguaggio, dell'Interpretazione e della Traduzione (IUSLIT)

SEGRETERIA DIDATTICA

Via F. Filzi, 14 – 34132 Trieste (Edificio D)

T. +39 040 558 2300/2313/2315/2317 – F. +39 040 5582301

Apertura al pubblico: lunedì → venerdì 11.00-12.30

SEGRETERIA STUDENTI

Piazzale Europa, 1 – 34127 Trieste

T. +39 040 5582896

Sportello: lun. dalle 15.15; mar. → giov. dalle 9.00 a esaurimento prenotazioni; ven. chiuso.

Sportello telefonico: lunedì → giovedì 12.00-13.00

CORSO DI LAUREA TRIENNALE

SEDE

ACCESSO

Comunicazione interlinguistica applicata

(doppio titolo con Università di Regensburg Germania, doppio titolo con Università di Leuven, Belgio)

Trieste

Programmato

CORSO DI LAUREA MAGISTRALE

SEDE

ACCESSO

Traduzione specialistica e interpretazione di conferenza

(curricula: Interpretazione di conferenza; Traduzione specialistica-interpretazione – Doppio titolo con Monash University, Australia)

Trieste

Programmato

❖ studi letterari antichi e moderni, lingue moderne, comunicazione, archeologia, storia dell'arte

Dipartimento di afferenza: Studi Umanistici (DISU)

SEGRETERIA DIDATTICA

Via Principe di Montfort, 3 – 34123 Trieste

T. +39 040 558 7572/7588/7573/7780/7575/7777

Apertura al pubblico: lunedì → giovedì 11.00-13.00

SEGRETERIA STUDENTI

Piazzale Europa, 1 – 34127 Trieste

T. +39 040 558 3712/2986

Sportello: lun. dalle 15.15; mar. → giov. dalle 9.00 a esaurimento prenotazioni; ven. chiuso.

Sportello telefonico: lunedì → giovedì 12.00-13.00

CORSI DI LAUREA TRIENNALE	SEDE	ACCESSO
Lingue e letterature straniere	Trieste	Libero
Studi Umanistici (curricula: Letterature, comunicazione, spettacolo; Letterature, storia e archeologia del mondo antico; Studi letterari e storico-artistici)	Trieste	Libero
CORSI DI LAUREA MAGISTRALE	SEDE	ACCESSO
Italianistica	Udine	Libero
Lingue e letterature straniere	Trieste	Libero
Scienze dell'antichità: archeologia, storia, letterature (curricula: Archeologico; Storico e filologico-letterario)	Trieste	Libero
Scienze della comunicazione pubblica, d'impresa e pubblicità	Trieste	Libero

...❖ storia, filosofia

Dipartimento di afferenza: Studi Umanistici (DISU)

SEGRETERIA DIDATTICA

Via Principe di Montfort, 3 – 34123 Trieste

T. +39 040 558 7572/7588/7573/7780/7575/7777

Apertura al pubblico: lunedì → giovedì 11.00-13.00

SEGRETERIA STUDENTI

Piazzale Europa, 1 – 34127 Trieste

T. +39 040 558 3712/2986

Sportello: lun. dalle 15.15; mar. → giov. dalle 9.00 a esaurimento prenotazioni; ven. chiuso.

Sportello telefonico: lunedì → giovedì 12.00-13.00

CORSO DI LAUREA TRIENNALE	SEDE	ACCESSO
Discipline storiche e filosofiche	Trieste	Libero
CORSI DI LAUREA MAGISTRALE	SEDE	ACCESSO
Filosofia	Trieste	Libero
Studi storici dal Medioevo all'età contemporanea (curricula: Medievale; Moderno-contemporaneo)	Udine	Libero

❖ scienze dell'educazione e del servizio sociale

Dipartimento di afferenza: Studi Umanistici (DISU)

SEGRETERIA DIDATTICA

Via Principe di Montfort, 3 – 34123 Trieste

T. +39 040 558 7572/7588/7573/7780/7575/7777

Apertura al pubblico: lunedì → giovedì 11.00-13.00

SEDE DI PORTOGRUARO

Via Seminario, 34/A – 30026 Portogruaro

T. +39 0421 280140 – F. +39 0421 285629

www.univportogruaro.it

SEGRETERIA STUDENTI

Piazzale Europa, 1 – 34127 Trieste

T. +39 040 5582592

Sportello: lun. dalle 15.15; mar. → giov. dalle 9.00 a esaurimento prenotazioni; ven. chiuso.

Sportello telefonico: lunedì → giovedì 12.00-13.00

CORSI DI LAUREA TRIENNALE	SEDE	ACCESSO
Scienze dell'educazione	Portogruaro	Libero
Servizio sociale	Trieste	Programmato
CORSO DI LAUREA MAGISTRALE	SEDE	ACCESSO
Servizio sociale, politiche sociali, programmazione e gestione dei servizi (curricula: Servizi educativi; Servizio sociale)	Trieste	Libero

❖ scienze politiche, internazionali e diplomatiche

Dipartimento di afferenza: Scienze Politiche e Sociali (DISPES)

SEGRETERIA DIDATTICA

Piazzale Europa, 1 – 34127 Trieste

T. +39 040 558 3278/3524 – F. +39 040 5583523

Apertura al pubblico: lunedì → giovedì 10.00-12.00

SEDE DI GORIZIA

Via Alviano, 18 – 34170 Gorizia

T. +39 0481 599 216/218 – F. +39 0481 599217

SEGRETERIA STUDENTI

Piazzale Europa, 1 – 34127 Trieste

T. +39 040 5583711

Sportello: lun. dalle 15.15; mar. → giov. dalle 9.00 a esaurimento prenotazioni; ven. chiuso.

Sportello telefonico: lunedì → giovedì 12.00-13.00

CORSI DI LAUREA TRIENNALE	SEDE	ACCESSO
Scienze Internazionali e Diplomatiche	Gorizia	Programmato
Scienze politiche e dell'amministrazione	Trieste	Libero
CORSI DI LAUREA MAGISTRALE	SEDE	ACCESSO
Scienze Internazionali e Diplomatiche	Gorizia	Programmato
Scienze del governo e politiche pubbliche	Trieste	Libero





❖❖❖ Jetmir Dinoshi

28 anni

Rizzani de Eccher Canada Inc.(RdE) Administrative Manager
e Cost Control Manager presso
Snc Lavalin/RdE Joint Venture (SRJV)

Laurea Magistrale

Economia del Commercio Internazionale e dei Mercati Valutari

Master in Project Management

Esperto in Gestione dei Progetti nel Settore delle Costruzioni

CI RACCONTI IL TUO PERCORSO DI SELEZIONE IN RIZZANI DE ECCHER?

Una volta laureato ho deciso di iscrivermi al Master in Project Management organizzato dall'Università di Trieste e da RdE. Prima di iscrivermi al Master ho chiamato l'azienda e ho chiesto informazioni sulle prospettive del master, sostenendo poi un colloquio con le risorse umane e l'Administrative Area Manager Americhe.

QUALI SONO MANSIONI E RESPONSABILITÀ CHE RICOPRI?

In questo momento ho un duplice ruolo: mi occupo della parte amministrativa per la RdE Canada e allo stesso tempo sono Cost Control Manager per la Snc Lavalin Rizzani Joint Venture che costruirà una parte del nuovo Sky Train a Vancouver. Mi occupo prevalentemente di contabilità (controllo della conta-

bilità, calcolo ammortamenti, preparazione di report economici), finanza (preparazione di report finanziari mensili e annuali, analisi degli scostamenti mensili ed annuali, analisi degli flussi di cassa) e controllo dei costi della commessa di Vancouver (preparazione di vari report di controllo).

RITIENI DI ESSERE CRESCIUTO DAL PUNTO DI VISTA PROFESSIONALE DA QUANDO LAVORI PER RdE?

Certamente sì, non solo dal punto di vista professionale ma soprattutto umano. Ho avuto la fortuna di "andare via da casa" molto giovane e dopo avere terminato gli studi a Trieste di trasferirmi negli Stati Uniti. Fare parte di un gruppo in cui lavorano persone di diverse nazionalità ti fa capire che la diversità è un valore laddove c'è integrazione. Durante questi 2 anni con la RdE ho acquisito esperienze



.....> Scopri altre storie di successo su
www.units.it/job/orientamento

importanti in ambito finanziario, contabile e nell'organizzazione aziendale. Soprattutto ho capito che fare gruppo e creare ottimi rapporti con i colleghi è la chiave del successo.

COSA CONSIGLIERESTI A CHI DESIDERA INTRAPRENDERE LA TUA PROFESSIONE?

Cercare un lavoro è come scrivere la tesi di laurea: servono organizzazione, idee chiare su quello che si vuole fare e molta tenacia. Un consiglio pratico è andare sul sito web della borsa Italiana (oppure di USA, UK, GER, AUS, CAN) e visitare le pagine delle aziende quotate. Studiare a fondo quelle che interessano maggiormente e poi iniziare a inviare cover letter e CV personalizzati per ciascuna azienda. Per fare bene il mio mestiere servono ottime capacità relazionali, attenzione ai dettagli, umiltà e ambizione.



**area
tecnologico-
scientifica**





architettura

Dipartimento di afferenza: **Ingegneria e Architettura (DIA)**

SEGRETERIA DIDATTICA

Via Valerio, 6/3 – 34127 Trieste

T. +39 040 558 2782 – F. +39 040 558 2754

Apertura al pubblico: lunedì ➔ giovedì 10.00-11.30

SEDE DI GORIZIA

Via Alviano, 18 – 34170 Gorizia

T. +39 0481 599 255/218 – F. +39 0481 599217

SEGRETERIA STUDENTI

Piazzale Europa, 1 – 34127 Trieste

T. +39 040 558 3228/3546

Sportello: lun. dalle 15.15; mar. ➔ giov. dalle 9.00 a esaurimento prenotazioni; ven. chiuso.

Sportello telefonico: lunedì ➔ giovedì 12.00-13.00

CORSO DI LAUREA MAGISTRALE A CICLO UNICO

SEDE

ACCESSO

Architettura

Gorizia

Programmato

Dipartimento di afferenza: **Ingegneria e Architettura (DIA)**

SEGRETERIA DIDATTICA

Via Valerio, 6/3 – 34127 Trieste

T. +39 040 5583735 – F. +39 040 5583401

Apertura al pubblico: lunedì, mercoledì, giovedì 9.30-11.00

SEDE DI PORDENONE

Via Prasecco, 3/A – 33170 Pordenone

T. +39 0434 29432 – F. +39 0434 520001

SEGRETERIA STUDENTI

Piazzale Europa, 1 – 34127 Trieste

T. +39 040 558 3228/3546

Sportello: lun. dalle 15.15; mar. → giov. dalle 9.00 a esaurimento prenotazioni; ven. chiuso.

Sportello telefonico: lunedì → giovedì 12.00-13.00

CORSI DI LAUREA TRIENNALE	SEDE	ACCESSO
Ingegneria civile e ambientale	Trieste	Libero con obbligo di test di autovalutazione
Ingegneria elettronica e informatica (curricula: Biomedica; Elettronica; Gestionale; Informatica; Telecomunicazioni)	Trieste	
Ingegneria industriale (curricula: Energia elettrica e dei sistemi; Gestionale; Materiali; Meccanica; Processo)	Trieste	
Ingegneria navale	Trieste	



CORSI DI LAUREA MAGISTRALE	SEDE	ACCESSO
Ingegneria civile (curricula: Ambientale; Civile)	Trieste	Libero
Ingegneria clinica (corso interateneo con l'Università di Padova)	Trieste	Libero
Ingegneria dell'energia elettrica e dei sistemi (curricula: Energia elettrica; Sistemi)	Trieste	Libero
Ingegneria di processo e dei materiali	Trieste	Libero
Ingegneria elettronica e delle telecomunicazioni (curricula: Elettronica; Gestionale; Telecomunicazioni)	Trieste	Libero
Ingegneria informatica	Trieste	Libero
Ingegneria meccanica	Trieste	Libero
Ingegneria navale	Trieste	Libero
Production engineering and management – Ingegneria gestionale per la produzione (corso in lingua Inglese, interateneo con l'Università di Lippe, Germania, con rilascio di doppio titolo – double degree)	Pordenone	Programmato

Dipartimento di afferenza: **Scienze Chimiche e Farmaceutiche (DSCF)**

SEGRETERIA DIDATTICA

Via Valerio, 8/3 – 34127 Trieste (Edificio C6)

T. +39 040 5583527 – F. +39 040 5582909

Apertura al pubblico: lunedì → venerdì 10.00-11.00

SEGRETERIA STUDENTI

Piazzale Europa, 1 – 34127 Trieste

T. +39 040 558 3228/3546

Sportello: lun. dalle 15.15; mar. → giov. dalle 9.00 a esaurimento prenotazioni; ven. chiuso.

Sportello telefonico: lunedì → giovedì 12.00-13.00

CORSO DI LAUREA TRIENNALE	SEDE	ACCESSO
Chimica	Trieste	Programmato
CORSO DI LAUREA MAGISTRALE	SEDE	ACCESSO
Chimica (curricula: Organico-biomolecolare; Sistemi nanostrutturati e supramolecolari)	Trieste	Libero



Dipartimento di afferenza: **Fisica (DF)**

SEGRETERIA DIDATTICA

Via Valerio, 2 – 34127 Trieste

T. +39 040 558 3361/3378 – F. +39 040 5583350

Apertura al pubblico: lunedì → martedì 10.00-12.00, giovedì 9.00-11.00

SEGRETERIA STUDENTI

Piazzale Europa, 1 – 34127 Trieste

T. +39 040 558 3228/3546

Sportello: lun. dalle 15.15; mar. → giov. dalle 9.00 a esaurimento prenotazioni; ven. chiuso.

Sportello telefonico: lunedì → giovedì 12.00-13.00

CORSO DI LAUREA TRIENNALE	SEDE	ACCESSO
Fisica	Trieste	Libero
CORSO DI LAUREA MAGISTRALE	SEDE	ACCESSO
Fisica (corso interateneo con l'Università di Udine con immatricolazione presso l'Università di Trieste e in collaborazione con il Centro Internazionale di Fisica Teorica ICTP - curricula: Astrofisica e cosmologia; Fisica della materia; Fisica nucleare e subnucleare; Fisica teorica; Fisica terrestre e dell'ambiente)	Trieste	Libero

matematica

Dipartimento di afferenza: **Matematica e Geoscienze (DMG)**

SEGRETERIA DIDATTICA

Via Weiss, 1 – 34127 Trieste (Comprensorio di S. Giovanni, Palazzina C)

T. +39 040 558 2084/2085 – F. +39 040 5582083

Apertura al pubblico: lunedì → venerdì 9.00-11.00

SEGRETERIA STUDENTI

Piazzale Europa, 1 – 34127 Trieste

T. +39 040 558 3228/3546

Sportello: lun. dalle 15.15; mar. → giov. dalle 9.00 a esaurimento prenotazioni; ven. chiuso.

Sportello telefonico: lunedì → giovedì 12.00-13.00

CORSO DI LAUREA TRIENNALE	SEDE	ACCESSO
Matematica (doppio titolo con l'Università di Lubiana, Slovenia)	Trieste	Libero

CORSO DI LAUREA MAGISTRALE	SEDE	ACCESSO
Matematica (in convenzione con la SISSA; curricula: Generale; Modellistico-computazionale)	Trieste	Libero

•••❖ statistica e scienze attuariali

Dipartimento di afferenza: Scienze Economiche, Aziendali, Matematiche e Statistiche (DEAMS)

SEGRETERIA DIDATTICA

Via Valerio, 4/1 – 34127 Trieste

T. +39 040 5587016 – F. +39 040 5587005

Apertura al pubblico: lunedì, mercoledì, venerdì 11.00-13.00

SEGRETERIA STUDENTI

Piazzale Europa, 1 – 34127 Trieste

T. +39 040 5582896

Sportello: lun. dalle 15.15; mar. → giov. dalle 9.00 a esaurimento prenotazioni; ven. chiuso.

Sportello telefonico: lunedì → giovedì 12.00-13.00

CORSO DI LAUREA TRIENNALE

Statistica e informatica per l'azienda, la finanza e l'assicurazione
(curricula: Assicurativo – finanziario; Statistica ed informatica per l'azienda)

SEDE

Trieste

ACCESSO

Libero

CORSO DI LAUREA MAGISTRALE

Scienze statistiche e attuariali

SEDE

Trieste

ACCESSO

Libero

••• scienze della terra

Dipartimento di afferenza: **Matematica e Geoscienze (DMG)**

SEGRETERIA DIDATTICA

Via Weiss, 1 – 34127 Trieste (Comprensorio di S. Giovanni, Palazzina C)

T. +39 040 558 2084/2085 – F. +39 040 5582083

Apertura al pubblico: lunedì → venerdì 9.00-11.00

SEGRETERIA STUDENTI

Piazzale Europa, 1 – 34127 Trieste

T. +39 040 558 3228/3546

Sportello: lun. dalle 15.15; mar. → giov. dalle 9.00 a esaurimento prenotazioni; ven. chiuso.

Sportello telefonico: lunedì → giovedì 12.00-13.00

CORSO DI LAUREA TRIENNALE	SEDE	ACCESSO
Geologia	Trieste	Libero
CORSO DI LAUREA MAGISTRALE	SEDE	ACCESSO
Geoscienze (curricula: Geofisico; Geologico ambientale)	Trieste	Libero

❖ scienze e tecnologia dell'ambiente

Dipartimenti di afferenza: Scienze della Vita (DSV), Matematica e Geoscienze (DMG)

SEGRETERIA DIDATTICA

Per Scienze e tecnologie per l'ambiente e la natura e Biologia ambientale

Via Valerio, 12/2 – 34127 Trieste

T. +39 040 5584220 – F. +39 040 5584220

Apertura al pubblico: lunedì ➔ venerdì 10.00-12.30

Per Scienze e tecnologie per l'ambiente e il territorio

Via Weiss, 1 – 34127 Trieste (Comprensorio di S. Giovanni, Palazzina C)

T. +39 040 558 2084/2085 – F. +39 040 5582083

Apertura al pubblico: lunedì ➔ venerdì 9.00-11.00

SEGRETERIA STUDENTI

Piazzale Europa, 1 – 34127 Trieste

T. +39 040 558 3228/3546

Sportello: lun. dalle 15.15; mar. ➔ giov. dalle 9.00 a esaurimento prenotazioni; ven. chiuso.

Sportello telefonico: lunedì ➔ giovedì 12.00-13.00

CORSO DI LAUREA TRIENNALE	SEDE	ACCESSO
Scienze e tecnologie per l'ambiente e la natura (curricula: Ambientale; Biologico)	Trieste	Programmato
CORSI DI LAUREA MAGISTRALE	SEDE	ACCESSO
Biologia ambientale (curricula: Biologia ambientale marina; Biologia ambientale terrestre)	Trieste	Libero
Scienze e tecnologie per l'ambiente e il territorio (corso interateneo con l'Università di Udine, con immatricolazione presso l'Università di Udine; curricula: Gestione del territorio; Analisi e controllo ambientale)	Udine	Libero



❖ Francesco Tavano

29 anni
Saipem S.p.A.
Field Engineer

*Laurea Specialistica
in Ingegneria Navale*



❖ Scopri altre storie di successo su
www.units.it/job/orientamento



COME È STATO IL PROCESSO DI SELEZIONE PER LAVORARE IN SAIPEM?

Ho inviato all'azienda il mio CV sia mettendolo sul sito ENI sia direttamente a Saipem tramite il mio relatore. Dopo qualche mese, non appena si sono aperte delle posizioni, mi hanno contattato. Ho fatto un colloquio generale durato un'intera giornata e uno tecnico.

DI COSA TI OCCUPI?

Il mio ruolo è quello del "Field Engineer", ovvero dell'ingegnere di campo. Lavoro su un impianto e le mie mansioni sono principalmente l'organizzazione, la preparazione e la supervisione di tutte le attività di cantiere.

IL TUO PERCORSO DI STUDIO È COERENTE CON LA TUA POSIZIONE LAVORATIVA?

All'interno dell'azienda c'è la possibilità di svolgere attività molto vicine agli studi fatti, in questo momento mi sto però occupando di tutt'altro.

QUALI SONO LE QUALITÀ NECESSARIE A SVOLGERE LA TUA PROFESSIONE?

Flessibilità mentale e determinazione. Non bisogna farsi intimorire dalla mole del lavoro o dalle condizioni di vita, spesso molto sacrificate. Buona conoscenza dell'inglese (indispensabile lavorando con persone provenienti da tutto il mondo) e disponibilità a lavorare lontano da casa per lunghi periodi.

COSA CONSIGLIERESTI A UN NEOLAUREATO?

Consiglierei di essere positivi e propositivi, "open minded" diciamo. Di non spaventarsi subito nell'affrontare attività nuove o che apparentemente sono molto lontane dagli studi fatti. Alla fine tutto torna e si cresce lavorativamente e umanamente.



**area
scienze
della vita
e della salute**





units

❖ farmacia, chimica e tecnologia farmaceutiche

Dipartimento di afferenza: **Scienze Chimiche e Farmaceutiche (DSCF)**

SEGRETERIA DIDATTICA

Via Valerio, 8/3 – 34127 Trieste (Edificio C6)

T. +39 040 5583527 – F. +39 040 5582909

Apertura al pubblico: lunedì → venerdì 10.00-11.00

SEGRETERIA STUDENTI

Piazzale Europa, 1 – 34127 Trieste

T. +39 040 5583191

Sportello: lun. dalle 15.15; mar. → giov. dalle 9.00 a esaurimento prenotazioni; ven. chiuso.

Sportello telefonico: lunedì → giovedì 12.00-13.00

CORSI DI LAUREA MAGISTRALE A CICLO UNICO	SEDE	ACCESSO
Farmacia (corso Interdipartimentale tra Scienze della Vita e Scienze Chimiche e Farmaceutiche – Dipartimento gestore)	Trieste	Programmato
Chimica e tecnologia farmaceutiche (corso Interdipartimentale tra Scienze della Vita e Scienze Chimiche e Farmaceutiche – Dipartimento gestore)	Trieste	Programmato

❖❖❖ **biologia, biotecnologia, genomica e neuroscienze**

Dipartimento di afferenza: **Scienze della Vita (DSV)**

SEGRETERIA DIDATTICA

Via Valerio, 12/2 – 34127 Trieste

T. +39 040 5584220 – F. +39 040 5584220

Apertura al pubblico: lunedì → venerdì 10.00-12.30

SEGRETERIA STUDENTI

Piazzale Europa, 1 – 34127 Trieste

T. +39 040 558 3228/3546

Sportello: lun. dalle 15.15; mar. → giov. dalle 9.00 a esaurimento prenotazioni; ven. chiuso.

Sportello telefonico: lunedì → giovedì 12.00-13.00

CORSO DI LAUREA TRIENNALE	SEDE	ACCESSO
Scienze e tecnologie biologiche	Trieste	Programmato
CORSI DI LAUREA MAGISTRALE	SEDE	ACCESSO
Biotechnologie mediche (corso parzialmente in lingua Inglese, curricula: Medicina molecolare; Nanobiotechnologie)	Trieste	Libero
Genomica funzionale (corso parzialmente in lingua Inglese, doppio titolo con le Università Paris V e Paris VII, Francia)	Trieste	Libero
Neuroscienze (in lingua inglese, in convenzione con la SISSA)	Trieste	Libero

psicologia

Dipartimento di afferenza: **Scienze della Vita (DSV)**

SEGRETERIA DIDATTICA

Via Valerio, 12/2 – 34127 Trieste

T. +39 040 5584220 – F. +39 040 5584220

Apertura al pubblico: lunedì → venerdì 10.00-12.30

SEGRETERIA STUDENTI

Piazzale Europa, 1 – 34127 Trieste

T. +39 040 558 2986/3712

Sportello: lun. dalle 15.15; mar. → giov. dalle 9.00 a esaurimento prenotazioni; ven. chiuso.

Sportello telefonico: lunedì → giovedì 12.00-13.00

CORSO DI LAUREA TRIENNALE

Scienze e tecniche psicologiche

SEDE

Trieste

ACCESSO

Programmato

CORSO DI LAUREA MAGISTRALE

Psicologia

SEDE

Trieste

ACCESSO

Programmato

❖ scienze mediche, chirurgiche e della salute

Dipartimento Clinico di afferenza: Scienze Mediche, Chirurgiche e della Salute (DSM)

SEGRETERIA DIDATTICA

Strada di Fiume, 447 – 34149 Trieste (Ospedale di Cattinara – Palazzina Poliambulatori)

T. +39 040 3994584 – F. +39 040 3994686

Apertura al pubblico: lunedì → venerdì 9.00-12.00

SEGRETERIA STUDENTI

Piazzale Europa, 1 – 34127 Trieste

T. +39 040 5583191

Sportello: lun. dalle 15.15; mar. → giov. dalle 9.00 a esaurimento prenotazioni; ven. chiuso.

Sportello telefonico: lunedì → giovedì 12.00-13.00

CORSI DI LAUREA TRIENNALE abilitanti alla corrispondente professione sanitaria	SEDE	ACCESSO
Fisioterapia	Trieste	Programmato
Igiene dentale	Trieste	Programmato
Infermieristica	Trieste	Programmato
Ostetricia	Trieste	Programmato
Tecniche della prevenzione nell'ambiente e nei luoghi di lavoro (corso interateneo con l'Università di Udine)	Udine	Programmato
Tecniche di laboratorio biomedico	Trieste	Programmato
Tecniche di radiologia medica, per immagini e radioterapia	Trieste	Programmato
CORSI DI LAUREA MAGISTRALE A CICLO UNICO	SEDE	ACCESSO
Medicina e chirurgia	Trieste	Programmato
Odontoiatria e protesi dentaria	Trieste	Programmato



❖ Michela Cinello

28 anni

Area Science Park

Broker del trasferimento tecnologico

*Laurea in Psicologia
curriculum Ergonomia*

QUAL È STATO L'ITER DI SELEZIONE CHE HAI SOSTENUTO PER ENTRARE A FAR PARTE DI AREA SCIENCE PARK?

A ridosso della laurea ho frequentato un corso sul Trasferimento Tecnologico organizzato da Area Science Park incuriosita dalla tematica. Poco dopo ho partecipato alla selezione pubblica per diventare broker del trasferimento tecnologico e, dopo una prima selezione per titoli e un colloquio, sono entrata nel team di Area.

QUALI SONO LE TUE PRINCIPALI MANSIONI E RESPONSABILITÀ?

Un broker tecnologico è la figura di collegamento tra il mondo dell'impresa e quello della ricerca, analizza il reale bisogno di innovazione nell'azienda e individua nel mondo della ricerca la soluzione più adeguata, ma non solo, sempre più spesso assume un

ruolo tecnico attivo. Il mio lavoro si realizza, quindi, a stretto contatto con le aziende con l'obiettivo di costruire insieme progetti di innovazione. In particolare mi occupo di ergonomia dando supporto nella revisione dei prodotti aziendali, ma anche nella progettazione di prodotti ex-novo. Gli ambiti sono molto diversi e spaziano dal legno-arredo al motocross, dalle forbici per parrucchiere agli strumentari chirurgici. In questo contesto diventano molto importanti il networking e le collaborazioni con gli esperti dei diversi settori, nonché buone doti di management.

IL TUO LAVORO È COERENTE CON IL TUO PERCORSO FORMATIVO?

Sono tra i fortunati che nel lavoro si divertono a realizzare e concretizzare il percorso di studi. Grazie alle competenze multidisciplinari che vanno dalla psicologia all'ingegner



Scopri altre storie di successo su
www.units.it/job/orientamento

ria passando per l'anatomia e l'architettura, e alle competenze trasversali caratteristiche dall'ergonomia, ogni giorno affronto nuovi temi, studio e sperimento nuove metodologie e aiuto le aziende, enti ed istituti, a trovare nuove soluzioni per innovare.

QUALI SONO, A TUO PARERE, LE COMPETENZE INDISPENSABILI PER SVOLGERE IL TUO LAVORO?

Per un broker del trasferimento tecnologico è fondamentale saper lavorare in team, saper affrontare i problemi proponendo nuove idee e individuando nuovi modi di fare le cose, avere la mente aperta insomma.

Bisogna saper affrontare argomenti diversi con la preparazione adeguata e la curiosità per l'approfondimento.

Indispensabile è anche la sensibilità nell'interazione con gli altri per comprendere quali

sono le esigenze e i bisogni reali da affrontare nonché l'ambito d'azione concesso e atteso da un broker del trasferimento tecnologico.

COSA CONSIGLIERESTI A UN NEOLAUREATO CHE VUOLE FARE IL TUO LAVORO?

Imparare ad ascoltare per poter fare una buona analisi, cogliere le opportunità e, soprattutto, avere tanta curiosità, buona capacità di approfondimento e mente aperta.

I Dipartimenti dell'Università degli Studi di Trieste



DIPARTIMENTO CLINICO DI SCIENZE MEDICHE, CHIRURGICHE E DELLA SALUTE (DSM)

Riunisce tutti i docenti e i ricercatori delle discipline cliniche, gestisce i corsi di laurea esennali a ciclo unico e quelli triennali di area sanitaria. Al DSM afferiscono le Scuole di Specializzazione di area medica, di area chirurgica, di area dei servizi, di area odontoiatrica e il corso di dottorato in Scienze della Riproduzione e dello Sviluppo. Il Dipartimento concorre, inoltre, ai corsi di dottorato in Nanotecnologie e in Biomedicina Molecolare. Presso il Dipartimento sono attivati numerosi master di I e II livello e numerosi corsi di perfezionamento. L'attività clinico assistenziale, accanto alla didattica e alla ricerca, è parte inscindibile dell'attività dei docenti e componente fondamentale del percorso formativo degli studenti e degli specializzandi. Si esplica presso le strutture dell'azienda Ospedaliero-Universitaria "Ospedali Riuniti" di Trieste, l'A.S.S. n.1 "Triestina" e l'IRCCS Burlo Garofolo.



DIPARTIMENTO DI FISICA (DF)

Organizza e svolge attività di ricerca e didattica nei campi della fisica nucleare e subnucleare, della fisica della materia, dell'astrofisica e cosmologia, della fisica terrestre e dell'ambiente e della fisica applicata. Afferiscono attualmente al Dipartimento 47 docenti e ricercatori impegnati in attività di ricerca; collaborano alle ricerche circa altrettanti dottorandi, borsisti e visitatori o associati. Le ricerche si avvalgono di strumenti e laboratori d'avanguardia, presenti nel comprensorio universitario, presso l'Area di Ricerca, o in laboratori nazionali e internazionali, e vengono svolte in collaborazione con organizzazioni, enti e istituzioni nazionali e internazionali, quali ad esempio l'Istituto Nazionale di Fisica Nucleare (INFN), il Consiglio Nazionale delle Ricerche (CNR), l'Istituto Nazionale di Astrofisica (INAF), e altri. La qualità delle ricerche svolte, testimoniata dalla produzione di pubblicazioni su

qualificate riviste scientifiche internazionali, offre ottime opportunità di apprendimento di tecniche e metodologie di punta agli studenti del Corso di Studi in Fisica e dei Dottorati di Ricerca in Fisica e in Nanotecnologie, facilitandone l'inserimento negli ambienti di ricerca e di lavoro nazionali e internazionali.



DIPARTIMENTO DI INGEGNERIA E ARCHITETTURA (DIA)

Riunisce e coordina tutte le varie attività scientifiche negli ambiti più avanzati dell'Ingegneria e dell'Architettura, favorendo lo sviluppo scientifico multidisciplinare e trasversale a supporto di una solida offerta didattica. I temi scientifici e didattici interessano, in particolare, i settori dell'Ingegneria Civile e Ambientale, dell'Architettura, dell'Ingegneria Navale, dell'Ingegneria Industriale e dell'Ingegneria dell'Informazione.

Il Dipartimento propone allo studente un'ampia offerta formativa che spazia fra un corso di laurea magistrale quinquennale a ciclo unico in Architettura e quattro corsi di laurea triennali nell'area dell'ingegneria che, con percorsi curriculari ben definiti e delineati, consentono l'accesso a nove corsi di laurea magistrali dove poter perfezionare la preparazione tecnica scientifica. Fra queste ultime, la laurea magistrale in "Production Engineering and Management", erogata in lingua inglese e organizzata in collaborazione con l'Università di Lippe in Germania, offre il doppio riconoscimento del titolo di studio. Gli sbocchi occupazionali dell'offerta formativa del Dipartimento sono di sicuro interesse, anche in campo internazionale.



DIPARTIMENTO DI MATEMATICA E GEOSCIENZE (DMG)

È nato nel 2012 dalla fusione dei due precedenti Dipartimenti di Matematica e Informatica e di Geoscienze, avvenuta a seguito dell'entrata in vigore della legge 240/2010. Contestualmente il DMG ha assunto parte dei compiti della Facoltà di Scienze Matematiche, Fisiche e Naturali dell'Università di Trieste, che fin dalla sua fondazione, avvenuta nel 1946, aveva gestito l'attività didattica relativa ai Corsi di Studi delle discipline scientifiche di sua competenza. Di conseguenza i Corsi di Studi di ambito matematico e

geologico offerti dall'Università di Trieste sono ora organizzati nell'ambito delle attività del DMG, il quale si occupa anche di collaborare all'offerta didattica delle discipline di sua competenza relativamente ad altri Corsi di Studi. Allo scopo di facilitare l'inserimento degli studenti del primo anno, ogni Corso di Laurea organizza un corso propedeutico su tematiche di base nelle due/tre settimane precedenti l'inizio delle lezioni del primo semestre. Le informazioni sono reperibili in rete - www.dmg.units.it



DIPARTIMENTO DI SCIENZE CHIMICHE E FARMACEUTICHE (DSCF)

Gestisce i corsi di laurea triennale e magistrale in Chimica, i corsi a ciclo unico in Farmacia e in Chimica e tecnologia farmaceutiche, il dottorato in Chimica e partecipa al dottorato in Nanotecnologie. Il DSCF ospita un'importante biblioteca di chimica, numerosi laboratori didattici e di ricerca, assieme a strumentazioni e facilities dedicati alla ricerca di base e applicata nelle varie discipline chimiche. L'attività di ricerca scientifica si articola in diversi ambiti che vanno dalla Chimica supramolecolare e nanotecnologie alla Chimica teorica e computazionale, dall'Energia, ambiente e chimica sostenibile alla Progettazione, sintesi e formulazione di farmaci e alla Sintesi, caratterizzazione e reattività di composti organici e biomolecole. L'intensa attività di ricerca d'avanguardia viene svolta anche mediante numerose collaborazioni scientifiche nazionali e internazionali. Il Dipartimento si propone nei confronti del mondo esterno (industrie, enti di ricerca pubblici e privati, etc.) come punto di riferimento culturale, di supporto e di sviluppo della ricerca in ambito chimico.



DIPARTIMENTO DI SCIENZE ECONOMICHE, AZIENDALI, MATEMATICHE E STATISTICHE "BRUNO DE FINETTI"(DEAMS)

Continua la lunga tradizione di studi economici della Facoltà di Economia. Nasce nel 2010 dalla fusione di tre preesistenti Dipartimenti (Scienze Economiche e Statistiche, Economia e Tecnica Aziendale e Matematica applicata alle Scienze

Economiche Statistiche e Attuariali). Il DEAMS organizza e coordina l'attività didattica, offerta con i propri docenti e con la collaborazione del Dipartimento di Scienze Giuridiche, del Linguaggio, dell'Interpretazione e della Traduzione. Il DEAMS inoltre promuove e coordina l'attività di ricerca nell'ambito delle scienze economiche, delle scienze economico-aziendali, delle scienze statistiche e della matematica applicata all'economia e alle scienze sociali. Oltre ai temi propri dei settori scientifico-disciplinari compresi già nell'ampia area delle Scienze economiche e statistiche, tratta anche discipline di altri settori affini come, ad esempio, la probabilità e la statistica matematica, l'economia e l'estimo rurale, la geografia economico-politica



DIPARTIMENTO DI SCIENZE GIURIDICHE, DEL LINGUAGGIO, DELL'INTERPRETAZIONE E DELLA TRADUZIONE (IUSLIT)

Risulta dall'accorpamento delle disattivate Facoltà di Giurisprudenza e Scuola superiore di lingue moderne per interpreti e traduttori e si articola nei seguenti corsi di studio: corso di laurea magistrale a ciclo unico in Giurisprudenza, corso di laurea triennale in Comunicazione interlinguistica applicata, corso di laurea magistrale in Traduzione specialistica e interpretazione di conferenza. Oltre alla particolare attività di insegnamento e di formazione, da un lato la ex Facoltà di Giurisprudenza vanta un patrimonio bibliografico (ora gestito dal Servizio bibliotecario d'Ateneo) di grande ampiezza e valore, mentre, dall'altro lato, la ex Scuola superiore di lingue moderne per interpreti e traduttori è in grado di offrire, anche a tutto l'Ateneo, strutture di interpretazione simultanea non solo per fini didattici, ma anche per congressi e convegni. Peraltro, il Dipartimento, dopo l'unificazione delle preesistenti entità, pur approfondendo, sia dal profilo didattico sia da quello della ricerca scientifica, le discipline di rispettiva competenza, ha iniziato ad affrontare temi di ricerca comune, anche su sollecitazione di organismi internazionali, con particolare riferimento alla traduzione giuridica e alla formazione di giuristi/linguisti preparati sul versante della comparazione e delle istituzioni comunitarie.



DIPARTIMENTO DI SCIENZE POLITICHE E SOCIALI (DISPES)

Nasce dall'unione dei Dipartimenti "storici" di Scienze Politiche e di Scienze dell'Uomo, cui afferivano i Professori e i Ricercatori della Facoltà di Scienze Politiche. Le attività di ricerca, in ambito nazionale e internazionale, e le valutazioni ottenute a livello nazionale dai Corsi di Studio in Scienze Politiche e dell'Amministrazione e in Scienze Internazionali e Diplomatiche presso il polo goriziano ne hanno fatto un importante centro di aggregazione culturale e scientifica nell'area del nordest e a livello macro-regionale. La forte internazionalizzazione, soprattutto del corso in Scienze Internazionali e Diplomatiche, le pubblicazioni in lingua straniera di molti Docenti del Dipartimento, hanno richiamato studenti dell'Europa centro-orientale e consentito l'uscita del più alto numero di studenti dei corsi facenti capo all'ex Facoltà di Scienze Politiche verso le Università più prestigiose d'Europa, nell'ambito dei progetti di scambi internazionali.



DIPARTIMENTO DI SCIENZE DELLA VITA (DSV)

Offre tre percorsi formativi nell'area della biologia cellulare e molecolare e della biotecnologia (Laurea triennale in Scienze e tecnologie biologiche e Lauree magistrali in Genomica funzionale, Neuroscienze e Biotecnologie mediche), della biologia naturalistica e ambientale (Laurea triennale in Scienze e tecnologie per l'ambiente e la natura e Laurea magistrale in Biologia ambientale) e della psicologia (Laurea triennale in Scienze e tecniche psicologiche e Laurea magistrale in Psicologia).



DIPARTIMENTO DI STUDI UMANISTICI (DISU)

Nato dalla fusione delle Facoltà di Lettere e Filosofia e Scienze della Formazione, riunisce e coordina diversi percorsi di ricerca e didattica nell'ambito degli studi umanistici: dagli studi letterari a quelli storici, dalla filosofia alla geografia, dagli studi linguistici alla pedagogia, fino a studi sociali e discipline della comunicazione e dello spettacolo. La possibilità di intrecciare linee di ricerca ed esperienze didattiche ad ampio raggio fa del Dipartimento uno spazio aperto di discussione e confronto, fondato su una riflessione costante sul ruolo degli studi umanistici nel presente e per il futuro. Il progetto comune di lavoro guarda sia alla collaborazione con specifiche realtà locali sia a una dimensione nazionale e internazionale, quali spazi diversi in cui sviluppare sia il pensiero critico e il lavoro scientifico sia anche la positiva espressione della persona e il suo flessibile inserimento in contesti professionali sempre più aperti e soggetti a trasformazione.





BENEFICI ARDISS

Anche se non ti sei ancora immatricolato puoi chiedere l'accesso a una serie di servizi erogati dall'ARDISS - Agenzia regionale per il diritto agli studi superiori collegandoti alla pagina www.ardiss.fvg.it

SERVIZIO INTERVENTI DIRITTO E OPPORTUNITÀ ALLO STUDIO UNIVERSITARIO

Casa dello studente E4 – IV piano
Salita Monte Valerio, 3 – 34127 Trieste
T. +39 040 3595203/205/354
F. +39 040 3595352
dirittoallostudio@erdisu.trieste.it

INFORMAZIONI E PRESENTAZIONI DOMANDE RELATIVE AI SEGUENTI SERVIZI:

- bandi per borse di studio, contributi alloggio e contributi integrativi per mobilità internazionale
- servizi abitativi
- servizi di ristorazione
- sussidi straordinari
- contributi per il trasporto urbano e ferroviario

- rimborsi del 50% del costo sostenuto per l'acquisto di abbonamenti teatrali
- informazione, orientamento e consulenza psicologica
- card studenti universitari (progetto Trieste Universitaria)

ATTIVITÀ CULTURALI

Erogazione di contributi alle associazioni e gruppi studenteschi per attività culturali, ricreative, turistiche e sportive.
T. +39 040 3595358
flavia.ferigutti@regione.fvg.it

SPORTELLO PSICOLOGICO

Servizio di consulenza psicologica, gratuito, riservato agli studenti universitari.

LOCAZIONE TRASPARENTE

L'ARDISS di Trieste, l'Università e la FIMAA hanno sottoscritto un accordo per agevolare l'incontro tra domanda e offerta di alloggi per studenti universitari al fine di migliorare la fruibilità, trasparenza e vantaggiosità economica degli stessi. www.locazionetrasparente.com

WELCOME OFFICE

È il nuovo Ufficio di accoglienza per ricercatori e studenti provenienti da tutto il mondo situato in Via Capitelli n. 960/A, nei locali messi a disposizione dall'Ardis.

Una risposta concreta per fornire tutte le informazioni che le migliaia di giovani qualificati, in arrivo ogni anno in città, devono conoscere in merito agli aspetti burocratici, logistici e di utilità per la vita quotidiana.

Il "Welcome Office Trieste" vuole rispondere alle esigenze di affrontare le procedure di ingresso e di soggiorno, provvedere all'assicurazione sanitaria e trovare un alloggio.

www.welcomeoffice.fvg.it

BIBLIOTECA

Pubblicazioni e riviste nazionali e stranieri;

Casa dello Studente E4 – V piano.

biblioteca@erdisu.trieste.it

STRUTTURE PER LA RISTORAZIONE

Maggiori informazioni su www.ardiss.fvg.it

→ Servizi e strutture → Ristorazione

TRIESTE

- Mensa universitaria centrale
Campus Universitario P.le Europa
- Mensa dell' Ospedale di Cattinara
Strada di Fiume, 447
- Mensa dell'ITIS – Via Pascoli, 31

- Mensa Ferroviaria – Via Filzi, 12
- Mensa del Polo di Valmaura
Via Morpurgo, 9
- Mensa della Sissa - Via Bonomea, 265
- Mensa ICTP – Strada Costiera, 11
- Mensa ICTP – Via Grignano, 9
- Mense dell'Area Science Park
comprensorio di Padriciano e di Basovizza

GORIZIA

- Bar presso il polo universitario
Via Alviano, 18
- Mensa del Convitto Salesiano San Luigi
Via Don Bosco, 48
- Mensa presso il Centro "O. Lenassi"
Via Vittorio Veneto, 7
- Pizzeria Ristorante "Al Cavallino"
Viale XXIV Maggio, 18

PORDENONE

- Mensa del Centro Culturale "A. Zanussi"
Via Concordia, 7
- Mensa presso il Consorzio Universitario
di Pordenone – Via Mantegna

PORTOGRUARO

- Mensa della Fondazione Portogruaro Campus
Via del Seminario, 34/a

PADOVA

- ESU Gestione e Servizi s.r.l.
Viale dell'Università, 12 Legnaro (PD):
 - RistorEsu San Francesco
Via San Francesco, 122 (PD)
 - RitorEsu Piovego
Via G. Colombo, 1 (PD)



University



Campus di Piazzale Europa, 1 Trieste



LEGENDA

- A** Edificio Centrale
- B** Ingegneria
- C1** Ingegneria
- C2-C9** Ingegneria
- C6** CUS, Dip. Scienze Chimiche e Farmaceutiche
- D** Dip. Economia
- E1-E4** Casa dello Studente
- E3** Sala Conf. E.R.Di.S.U.
- E4** E.R.Di.S.U.
- F** Dip. di Fisica
- C11** Scienze Chimiche e Farmaceutiche
- H1** Vasca navale
- H2b** Matematica
- H3** Edificio interdipartimentale
- I** Mensa
- M** Scienze della Vita (Botanica)
- N** Castelletto, Scienze della Vita
- Q** Scienze della Vita
- U** Filiale UnicreditBanca

 Servizio Orientamento

 Segreterie Studenti

Come raggiungerci a Trieste

- 1 UNIVERSITÀ DEGLI STUDI DI TRIESTE
CAMPUS DI PIAZZALE EUROPA, 1**
Bus n. 17/, 39, 3, 51 dalla Stazione Ferroviaria

FISICA

INGEGNERIA

MATEMATICA

CHIMICA

SCIENZE E TECNOLOGIA DELL'AMBIENTE

STATISTICA E SCIENZE ATTUARIALI

ECONOMIA E MANAGEMENT

GIURISPRUDENZA

SCIENZE POLITICHE

FARMACIA, CHIMICA E TECNOLOGIA

FARMACEUTICHE

BIOLOGIA BIOTECNOLOGIA, GENOMICA

E NEUROSCIENZE

PSICOLOGIA

- 2 SCIENZE DELLA TERRA**
Compensorio di San Giovanni
Via Weiss, 1
*Bus n. 17/, 39, 3, 51 dalla Stazione
Ferroviaria*

- 3 INTERPRETAZIONE E TRADUZIONE**
Via Filzi, 14
A piedi dalla Stazione Ferroviaria

- 4 STUDI LETTERARI ANTICHI E MODERNI,
LINGUE MODERNE, COMUNICAZIONE,
ARCHEOLOGIA, STORIA DELL'ARTE,
STORIA, FILOSOFIA**
Androna Campo Marzio, 10
Bus n. 8 dalla Stazione Ferroviaria

- 5 SCIENZE DEL SERVIZIO SOCIALE**
Via Principe di Montfort, 3 – Via Tigor, 22
Bus n. 30 dalla Stazione Ferroviaria

**SCIENZE MEDICHE, CHIRURGICHE
E DELLA SALUTE**

- 6** Ospedale di Cattinara
Strada di Fiume, 447
Bus n. 22 dalla Stazione Ferroviaria

- 7** Polo didattico Piazzale Valmaura, 9
*Bus n. 8, 19, 20, 21, 23, 40, 41 dalla
Stazione Ferroviaria*

Dove siamo nelle altre sedi:

...✚ Gorizia

**SCIENZE INTERNAZIONALI
E DIPLOMATICHE**

ARCHITETTURA

Via Alviano, 18 – 34170 Gorizia

...✚ Pordenone

**PRODUCTION ENGINEERING AND
MANAGEMENT – INGEGNERIA GESTIONALE
PER LA PRODUZIONE**

Via Prasecco, 3/A – 33170 Pordenone

...✚ Portogruaro

SCIENZE DELL'EDUCAZIONE

Via Seminario, 34/A – 30026 Portogruaro



Trieste

Piscianzi /
Piscanci

Roiano / Rojan

Cologna

1

2

3

4

5

6

7

Cittavecchia

San Giacomo

Campi Elisi

Viale dei Campi Elisi

Nuova Sopraelevata

Barriera Vecchia

Barriera Nuova

Via Domenico Rossetti

Via del Mulino

Via Lavinia

Maddalena

Chiadino

Viale al Cacciatore

Via Carlo De Marchesetti

Via San Pasquale

Via Pasquale Revoltella

Rozzol

Strada di Fiume

Via Carnaro

Via Costalunga

Servola

Nuova Sopraelevata

Raute

Coloncovez

Altura

Longera /
Lonjer

Borgo San
Sergio

Nuova

Roiano / Rojan

Cologna

San Cilino

San Giovanni

Cittavecchia

S. Vito

Campi Elisi

Viale dei Campi Elisi

Nuova Sopraelevata

Barriera Vecchia

San Giacomo

Campi Elisi

Viale dei Campi Elisi

Nuova Sopraelevata

Barriera Vecchia

San Giacomo

Campi Elisi

Viale dei Campi Elisi

Nuova Sopraelevata

Barriera Vecchia

San Giacomo

Campi Elisi

Viale dei Campi Elisi

Nuova Sopraelevata

Barriera Vecchia

San Giacomo

Campi Elisi

Viale dei Campi Elisi

Nuova Sopraelevata

Barriera Vecchia

San Giacomo

Campi Elisi

Viale dei Campi Elisi

Nuova Sopraelevata

Barriera Vecchia

San Giacomo

Campi Elisi

Viale dei Campi Elisi

Nuova Sopraelevata

Barriera Vecchia

San Giacomo

Campi Elisi

Viale dei Campi Elisi

Nuova Sopraelevata

Barriera Vecchia

San Giacomo

Campi Elisi

Viale dei Campi Elisi

Nuova Sopraelevata

Barriera Vecchia

San Giacomo

Campi Elisi

Viale dei Campi Elisi

Nuova Sopraelevata

Barriera Vecchia

San Giacomo

Campi Elisi

Viale dei Campi Elisi

Nuova Sopraelevata

Barriera Vecchia

San Giacomo

Campi Elisi

Viale dei Campi Elisi

Nuova Sopraelevata

Barriera Vecchia

San Giacomo

Campi Elisi

Viale dei Campi Elisi

Nuova Sopraelevata

Barriera Vecchia

San Giacomo

Campi Elisi

Viale dei Campi Elisi

Nuova Sopraelevata

Barriera Vecchia

San Giacomo

Campi Elisi

Viale dei Campi Elisi

Nuova Sopraelevata

Barriera Vecchia

San Giacomo

Campi Elisi

Viale dei Campi Elisi

Nuova Sopraelevata

Barriera Vecchia

San Giacomo

Campi Elisi

Viale dei Campi Elisi

Nuova Sopraelevata

Barriera Vecchia

San Giacomo

Campi Elisi

Viale dei Campi Elisi

Nuova Sopraelevata

Barriera Vecchia

San Giacomo

Campi Elisi

Viale dei Campi Elisi

Nuova Sopraelevata

Barriera Vecchia

San Giacomo

Campi Elisi

Viale dei Campi Elisi

Nuova Sopraelevata

Barriera Vecchia

San Giacomo

Campi Elisi

Viale dei Campi Elisi

Nuova Sopraelevata

Barriera Vecchia

San Giacomo

Campi Elisi

Viale dei Campi Elisi

Nuova Sopraelevata

Barriera Vecchia

San Giacomo

Campi Elisi

Viale dei Campi Elisi

Nuova Sopraelevata

Barriera Vecchia

San Giacomo

Campi Elisi

Viale dei Campi Elisi

Nuova Sopraelevata

Barriera Vecchia

San Giacomo

Campi Elisi

Viale dei Campi Elisi

Nuova Sopraelevata

Barriera Vecchia

San Giacomo

Campi Elisi

Viale dei Campi Elisi

Nuova Sopraelevata

Barriera Vecchia

San Giacomo

Campi Elisi

Viale dei Campi Elisi

Nuova Sopraelevata

Barriera Vecchia

San Giacomo

Campi Elisi

Viale dei Campi Elisi

Nuova Sopraelevata

Barriera Vecchia

San Giacomo

Campi Elisi

Viale dei Campi Elisi

Nuova Sopraelevata

Barriera Vecchia

San Giacomo

Campi Elisi

Viale dei Campi Elisi

Nuova Sopraelevata

Barriera Vecchia

San Giacomo

Campi Elisi

Viale dei Campi Elisi

Nuova Sopraelevata

Barriera Vecchia

San Giacomo

Campi Elisi

Viale dei Campi Elisi

Nuova Sopraelevata

Barriera Vecchia

San Giacomo

Campi Elisi

Viale dei Campi Elisi

Nuova Sopraelevata

Barriera Vecchia

San Giacomo

Campi Elisi

Viale dei Campi Elisi

Nuova Sopraelevata

Barriera Vecchia

San Giacomo

Campi Elisi

Viale dei Campi Elisi

Nuova Sopraelevata

Barriera Vecchia

San Giacomo

Campi Elisi

Viale dei Campi Elisi

Nuova Sopraelevata

Barriera Vecchia

San Giacomo

Campi Elisi

Viale dei Campi Elisi

Nuova Sopraelevata

Barriera Vecchia

San Giacomo

Campi Elisi

Viale dei Campi Elisi

Nuova Sopraelevata

Barriera Vecchia

San Giacomo

Campi Elisi

Viale dei Campi Elisi

Nuova Sopraelevata

Barriera Vecchia

San Giacomo

Campi Elisi

Viale dei Campi Elisi

Nuova Sopraelevata

Barriera Vecchia

San Giacomo

Campi Elisi

Viale dei Campi Elisi

Nuova Sopraelevata

Barriera Vecchia

San Giacomo

Campi Elisi

Viale dei Campi Elisi

Nuova Sopraelevata

Barriera Vecchia

San Giacomo

Campi Elisi

Viale dei Campi Elisi

Nuova Sopraelevata

Barriera Vecchia

San Giacomo

Campi Elisi

Viale dei Campi Elisi

Nuova Sopraelevata

Barriera Vecchia

San Giacomo

Campi Elisi

Viale dei Campi Elisi

Nuova Sopraelevata

Barriera Vecchia

San Giacomo

Campi Elisi

Viale dei Campi Elisi

Nuova Sopraelevata

Barriera Vecchia

San Giacomo

Campi Elisi

Viale dei Campi Elisi

Nuova Sopraelevata

Barriera Vecchia

San Giacomo

Campi Elisi

Viale dei Campi Elisi

Nuova Sopraelevata

Barriera Vecchia

San Giacomo

Campi Elisi

Viale dei Campi Elisi

Nuova Sopraelevata

Barriera Vecchia

San Giacomo

Campi Elisi

Viale dei Campi Elisi

Nuova Sopraelevata

Barriera Vecchia

San Giacomo

Campi Elisi

Viale dei Campi Elisi

Nuova Sopraelevata

Barriera Vecchia

San Giacomo

Campi Elisi

Viale dei Campi Elisi

Nuova Sopraelevata

Barriera Vecchia

San Giacomo

Campi Elisi

Viale dei Campi Elisi

Nuova Sopraelevata

Barriera Vecchia

San Giacomo

Campi Elisi

Viale dei Campi Elisi

Nuova Sopraelevata

Barriera Vecchia

San Giacomo

Campi Elisi

Viale dei Campi Elisi

Nuova Sopraelevata

Barriera Vecchia

San Giacomo

Campi Elisi

Viale dei Campi Elisi

Nuova Sopraelevata

Barriera Vecchia

San Giacomo

Campi Elisi

Viale dei Campi Elisi

Nuova Sopraelevata

Barriera Vecchia

San Giacomo

Campi Elisi

Viale dei Campi Elisi

Nuova Sopraelevata

Barriera Vecchia

San Giacomo

Campi Elisi

Viale dei Campi Elisi

Nuova Sopraelevata

Barriera Vecchia

San Giacomo

